

# ¿Está su hijo por empezar o ya está en la universidad?

Si es así, podría recibir una beca!

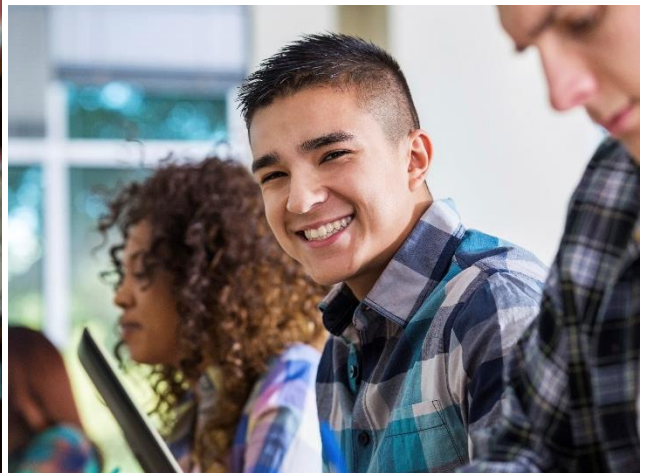
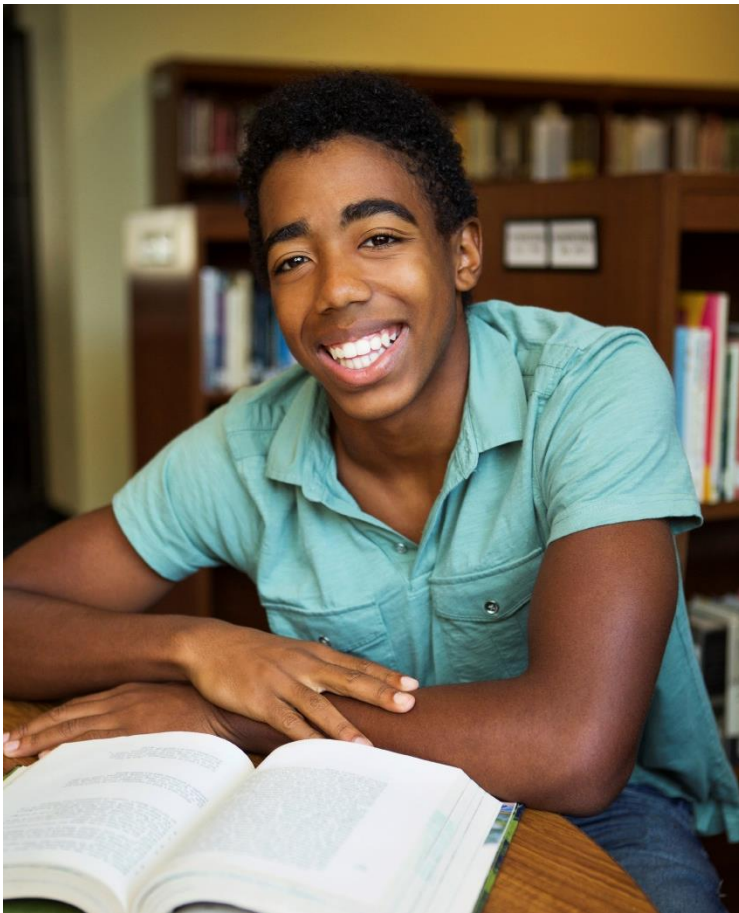


Para calificar, el solicitante debe ser el hijo de un empleado de cualquiera de las empresas miembros de MSCI Philadelphia Chapter; Debe haber sido aceptado por y/o actualmente matriculado en una escuela de formación promedio de profesional. Fecha límite de inscripción: **May 1, 2022.**

Para más información, visite **[scholarships.msci.org](https://scholarships.msci.org)**.

# ¿Está su hijo por empezar o ya está en la universidad?

Si es así, podría recibir una beca!



Para calificar, el solicitante debe ser el hijo de un empleado de cualquiera de las empresas miembros de MSCI Philadelphia Chapter; Debe haber sido aceptado por y/o actualmente matriculado en una escuela de formación promedio de profesional. Fecha límite de inscripción: **May 1, 2022.**

Para más información, visite [scholarships.msci.org](https://scholarships.msci.org).

